

Turbo Excel КРАПЕЛЬНА ЛІНІЯ



ТОНКО - ТА СЕРЕДНЬОСТІННА КРАПЕЛЬНА ЛІНІЯ З ПЛОСКИМ ЕМІТЕРОМ



NaanDan
by Rivulis

www.rivulis.com



**DELTA
FARMERS
IRRIGATION**
www.dfi.com.ua

Turbo Excel

Тонко- та середньостінна крапельна лінія з інноваційним емітером, що має каскадний лабіринт з високою стійкістю до засмічення. Забезпечує високу точність і рівномірність поливу

ГАЛУЗЬ ЗАСТОСУВАННЯ

- Зрошення овочів, енергетичних культур, квітів та інших просапних культур, що потребують низької витрати води і малої відстані між емітерами
- Пророщування та закладка розсади
- Для підповерхневого (SDI) та поверхневого зрошення

БУДОВА ТА ФУНКЦІЇ

- Водовилив: 0.8, 1.2, 1.6, 2.2, 4.0 літрів/годину
- Каскадний лабіринт емітера забезпечує високу стійкість до засмічення за рахунок:
 - двопоточного режиму, що поєднує центральний потік з турбулентністю циклону для ефективного самоочищення
 - вхідного фільтру, що втричі збільшує потенціал роботи з брудною водою
 - будови з рифленою поверхнею, яка забезпечує надійну роботу, навіть за умови покриття поверхні засмічуючими матеріалами
- Водовипуск, зроблений лазером, забезпечує надійну роботу емітера
- Особлива конструкція емітера перешкоджає потраплянню коріння та ґрунту у водовипуск
- Щільне розташування емітерів (від 15 см) забезпечує ефективне пророщування і кращий контроль поливу
- Дуже низький CV забезпечує точність зрошення
- Збільшена довжина лінії при укладанні в рядках та висока точність зрошення з відмінними показниками рівномірності витрати

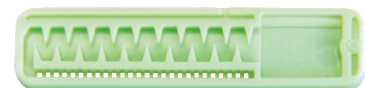
РЕКОМЕНДАЦІЇ З ФІЛЬТРАЦІЇ:

- 1.2, 1.6, 2.2, 4.0 л/год. 130 мікрон (120 mesh)
- 0.8 л/год. 100 мікрон (150 mesh)

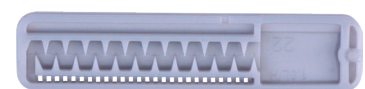
4.0 л/г



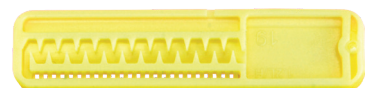
2.2 л/г



1.6 л/г



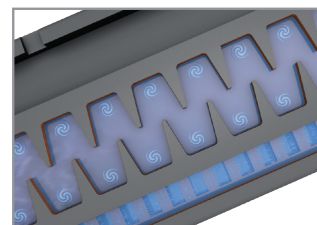
1.2 л/г



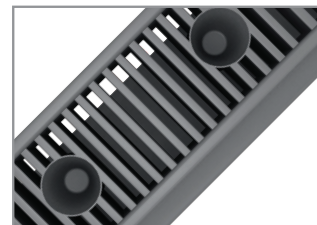
0.8 л/г



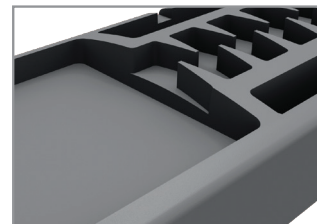
Інноваційний каскадний лабіринт



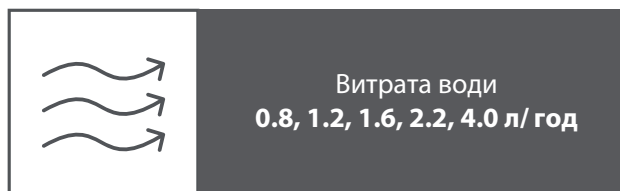
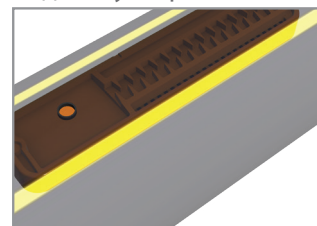
Тривимірний вхідний фільтр



Захист від потрапляння ґрунту



Водовипуск зроблений лазером

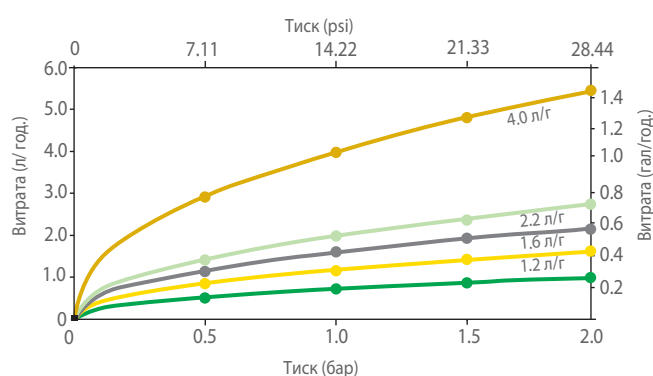


ТЕХНІЧНІ ХАРАКТЕРИСТИКИ

Номін. діаметр	Товщина стінки		ЗД	ВД	Макс. тиск	KD	Тип з'єднання		Упаковка і доставка				
	(мм)	(mil)					йорж	стрічка	Довжина бухти (м)	Бухт на палеті	Бухт в 20 ft. контейнері	Бухт в 40 ft. контейнері	Бухт в 40 ft. НС контейнері
12	0.33	13	12.46	11.8	1.5	0.22		•	2500	16	360	720	720
12	0.38	15	12.56	11.8	2.0	0.22		•	2000	16	360	720	720
16	0.15	6	16.40	16.1	0.7	0.1		•	3000	16	360	720	720
16	0.20	8	16.48	16.1	0.9	0.1		•	3000	16	360	720	720
16	0.25	10	16.60	16.1	1.0	0.1		•	2250	16	360	720	720
16	0.33	13	16.76	16.1	1.4	0.1		•	1800	16	360	720	720
16	0.38	15	16.86	16.1	1.8	0.1		•	1500	16	360	720	720
22	0.20	8	22.60	22.2	1.0	0.095		•	2000	16	360	720	720
22	0.25	10	22.70	22.2	1.3	0.095		•	1500	16	360	720	720
22	0.33	13	22.86	22.2	1.5	0.095		•	1250	16	360	720	720
22	0.38	15	22.96	22.2	1.8	0.095		•	1000	16	360	720	720

будь-ласка, звертайтеся, якщо потребуєте інший діаметр або товщину стінки

ВИТРАТА VS ТИСК



ВИТРАТА VS ТИСК

Тиск (бар)	Номінальна витрата (л/год.)				
	0.8 л/г	1.2 л/г	1.6 л/г	2.2 л/г	4.0 л/г
0.50	0.52	0.8	1.1	1.5	2.9
0.70	0.61	1.0	1.2	1.7	3.4
1.00	0.72	1.1	1.5	2.0	4.0
1.20	0.78	1.2	1.6	2.2	4.4
1.50	0.87	1.4	1.8	2.4	4.8
k	0.72	1.14	1.46	2.02	4.02
x	0.47	0.46	0.47	0.47	0.45

k - Постійна витрата; x - Перемінна витрата

Ном-й Ø	Товщина стінки		Внутр. Ø	Макс. робочий тиск	Довжина бухти	Водовилив @ 1 bar	Максимальна довжина крапельної стрічки (м)									
							Відстань між емітерами (см)									
							15	20	30	40	50	60	70	80	90	100
(мм)	мм	(mil)	(мм)	(bar)	(м)	(л/г)	(м)	(м)	(м)	(м)	(м)	(м)	(м)	(м)	(м)	(м)
12	0.33	13	11.8	1.5	2500	0.78	56	69	91	112	131	146	164	178	192	207
						1.2	42	52	69	84	98	110	123	134	146	156
						1.53	36	45	60	73	85	96	106	116	126	135
						2.1	29	37	49	60	70	79	88	96	104	111
						4	19	23	31	38	45	50	56	62	67	71
	0.38	15		2	2000	0.78	56	69	91	112	131	146	164	178	192	207
						1.2	42	52	69	84	98	110	123	134	146	156
						1.53	36	45	60	73	85	96	106	116	126	135
						2.1	29	37	49	60	70	79	88	96	104	111
						4	19	23	31	38	45	50	56	62	67	71
16	0.15	6	0.7	3000	0.78	185	223	289	349	405	437	482	525	566	605	
					1.2	73	91	120	145	171	192	212	232	251	269	
					1.53	64	78	104	127	148	166	184	201	217	233	
					2.2	52	64	86	104	121	137	151	166	179	191	
					4	34	41	55	67	78	88	97	106	114	123	
	0.2	8	0.9	3000	0.78	185	223	289	349	405	437	482	525	566	605	
					1.2	73	91	120	145	171	192	212	232	251	269	
					1.53	64	78	104	127	148	166	184	201	217	233	
					2.2	52	64	86	104	121	137	151	166	179	191	
					4	34	41	55	67	78	88	97	106	114	123	
	0.25	10	1	2250	0.78	185	223	289	349	405	437	482	525	566	605	
					1.2	73	91	120	145	171	192	212	232	251	269	
					1.53	64	78	104	127	148	166	184	201	217	233	
					2.2	52	64	86	104	121	137	151	166	179	191	
					4	34	41	55	67	78	88	97	106	114	123	
	0.33	13	1.4	1800	0.78	185	223	289	349	405	437	482	525	566	605	
					1.2	73	91	120	145	171	192	212	232	251	269	
					1.53	64	78	104	127	148	166	184	201	217	233	
					2.2	52	64	86	104	121	137	151	166	179	191	
					4	34	41	55	67	78	88	97	106	114	123	
	0.38	15	1.8	1500	0.78	185	223	289	349	405	437	482	525	566	605	
					1.2	73	91	120	145	171	192	212	232	251	269	
					1.53	64	78	104	127	148	166	184	201	217	233	
					2.2	52	64	86	104	121	137	151	166	179	191	
					4	34	41	55	67	78	88	97	106	114	123	
	22	0.2	8	1	2000	0.78	185	223	289	349	405	437	482	525	566	605
						1.2	140	169	217	265	302	343	379	410	445	475
						1.53	122	145	190	229	265	297	328	357	381	412
						2.2	100	121	157	189	218	245	270	290	317	339
						4	64	78	100	121	140	157	174	189	204	218
0.25		10	1.3	1500	0.78	185	223	289	349	405	437	482	525	566	605	
					1.2	140	169	217	265	302	343	379	410	445	475	
					1.53	122	145	190	229	265	297	328	357	381	412	
					2.2	100	121	157	189	218	245	270	290	317	339	
					4	64	78	100	121	140	157	174	189	204	218	
0.33		13	1.5	1250	0.78	185	223	289	349	405	437	482	525	566	605	
					1.2	140	169	217	265	302	343	379	410	445	475	
					1.53	122	145	190	229	265	297	328	357	381	412	
					2.2	100	121	157	189	218	245	270	290	317	339	
					4	64	78	100	121	140	157	174	189	204	218	
0.38		15	1.8	1000	0.78	185	223	289	349	405	437	482	525	566	605	
					1.2	140	169	217	265	302	343	379	410	445	475	
					1.53	122	145	190	229	265	297	328	357	381	412	
					2.2	100	121	157	189	218	245	270	290	317	339	
					4	64	78	100	121	140	157	174	189	204	218	

Результати тематичних досліджень наведено лише для інформаційних цілей, фактичні результати можуть відрізнятися. Ця література була зібрана для поширення в усьому світі, а описи, фотографії та інформація призначені лише для загального використання. Будь ласка, проконсультуйтеся з фахівцем із зрошення щодо правильного використання продукції Rivulis. Оскільки деякі продукти доступні не в усіх регіонах, будь ласка, зверніться до місцевого дилера, щоб отримати докладнішу інформацію. Rivulis залишає за собою право змінювати специфікації та дизайн усіх продуктів без попередження. З нашого боку було докладено всіх зусиль, щоб забезпечити правильність інформації про продукт, включаючи таблиці даних, схеми, посібники та брошури. Однак інформацію слід перевірити, перш ніж приймати будь-які рішення на основі цієї інформації.